

PLANTA PL-1

PLANTA PL-2 y PL-3

PLANTA PL-4

NOTA GENERAL COTAS:

LAS COTAS DE TODOS LOS PLANOS SE HAN DETERMINADO A PARTIR DE UN LEVANTAMIENTO REALIZADO CON MEDIOS "MANUALES" (CINTAS MÉTRICAS Y MEDIDORES LÁSER) CON LAS CONSIGUIENTES TOLERANCIAS DE ERROR. EN OBRA, SERÁ NECESARIO UN LEVANTAMIENTO TOPOGRÁFICO PARA CONTRASTAR Y CORREGIR LAS COTAS.

NOTA COTA 2:

LOS PLANOS DE URBANIZACIÓN Y LOS PLANOS DE SECCIONES SE HAN ELABORADO SIN BASE TOPOGRÁFICA. EN OBRA, SERÁ NECESARIO UN LEVANTAMIENTO TOPOGRÁFICO PARA CONTRASTAR Y CORREGIR LAS COTAS.

NOTA PILARES:

SE DESCONOCE LA SECCIÓN DE LOS PILARES. LA FALTA DE REVESTIMIENTO DE UN PILAR DE LA PLANTA SÓTANO 4 MUESTRA QUE LOS PILARES TIENEN SECCIÓN CRUCIFORME. NO SE HA PODIDO MEDIR LA GEOMETRÍA DE LA SECCIÓN. A FALTA DE CONOCER LA SECCIÓN CON EXACTITUD, EN PLANOS SE INDICA LA ENVOLVENTE DEL REVESTIMIENTO (58x58 CMS)

SECCIONES DE MURO				
TIPO	DESCRIPCIÓN DEL ELEMENTO			e(cm)
A	Enfoscado y pintado	Ladrillo perforado 1/2 pie	Enfoscado y pintado	15
B	Enfoscado y pintado	Ladrillo perforado 1/2 pie	Alicatado	15
C	Alicatado	Tabicón ladrillo HD	Alicatado	12
D	Enfoscado y pintado	Ladrillo perforado 1/2 pie	Enfoscado y pintado	12
E	Enfoscado y pintado			1.5

NOTAS:

LAS FABRICAS NO LLEGARÁN A ENTRAR EN CONTACTO CON EL PARAMENTO INFERIOR DEL FORJADO SUPERIOR PARA EVITAR SU FISURACIÓN POR EL MOVIMIENTO NORMAL DE LA ESTRUCTURA. DEBIENDO REMATARSE CON UNA BANDA DE POLIESTIRENO EXPANDIDO DE 0.5cm DE ESPESOR EN EL ANCHO DEL LADRILLO Y SELLADO CON MASTIC ELASTÓMERO.

ACABADOS

Los muros perimetrales de fondo de plaza tendran un acabado enfoscado y una imprimación a base de pintura plástica sobre el trasdosado de bloque de hormigón dejando un zócalo blanco de 70cm y el resto, hasta el techo, con el color identificativo de planta (segun DF) y el numero de plaza en negativo (blanco). En el resto de los muros perimetrales de la zona de aparcamiento se pintará blanco en toda la altura así como los cerramientos de los núcleos de ventilación)

Se aplicará pintura plástica con el color identificativo de planta, segun la DF, sobre el enfoscado de los muros de obra de fábrica en la cara exterior de los núcleos de escaleras (excepto accesos peatonales).

Se aplicará pintura al temple sobre el enfoscado de los muros de obra de fábrica en la cara interior de los recintos de escaleras (excepto accesos peatonales), vestíbulos, salas técnicas, almacenes y oficina de información.

En el suelo de la zona de aparcamiento, recintos de escaleras (excepto el primer nivel de acceso peatonal) y salas técnicas se aplicará una imprimación con dos manos de pintura de resinas epoxi (clase 2 de forma genérica y clase 3 en la zona de rampas). La señalización de plazas de aparcamiento o encaminamientos se hará mediante otro color.

El suelo de los almacenes y oficina de control será con baldosas de terrazo (clase 2) de 30x30 y zócalo de 10cm.

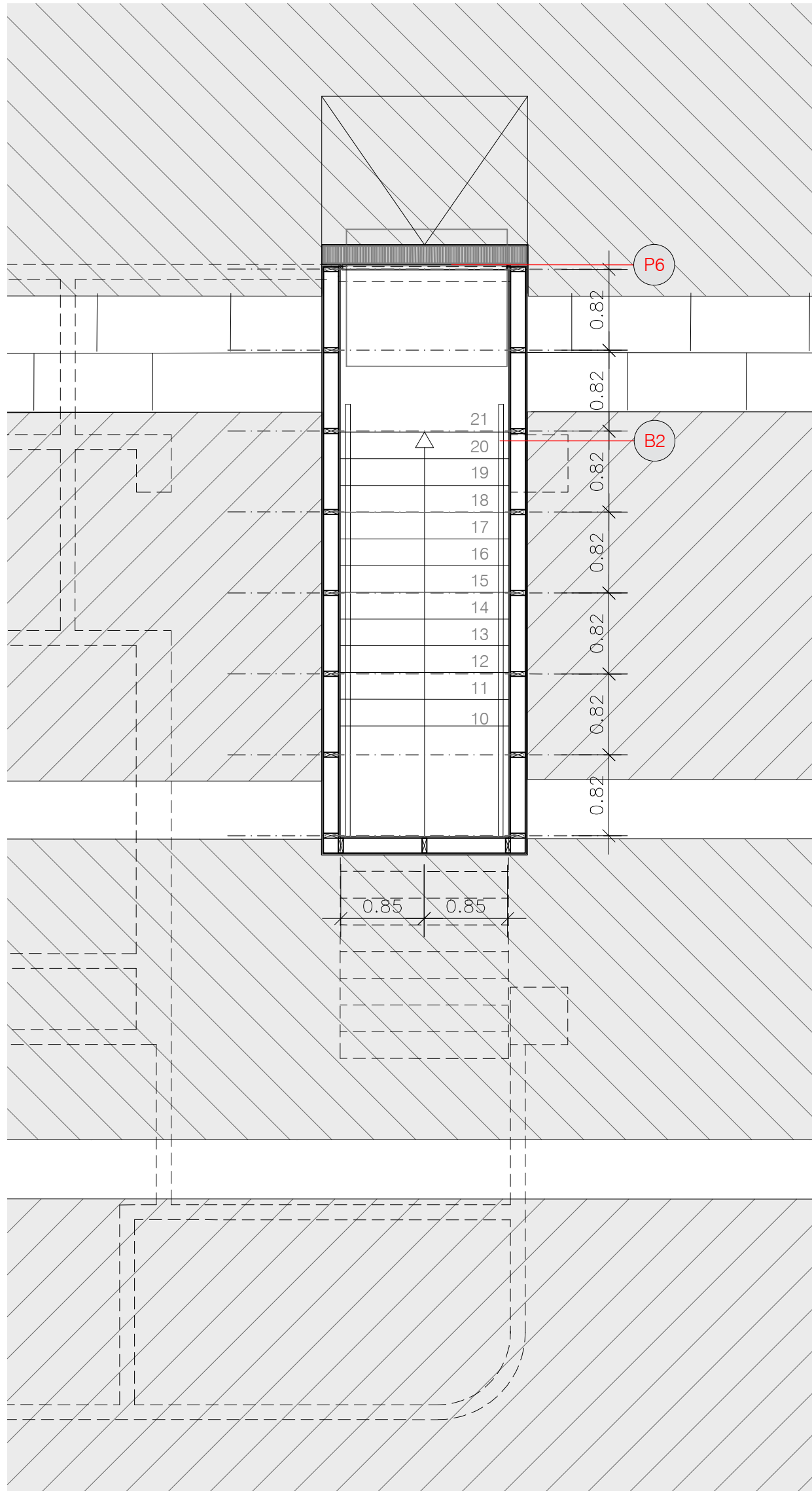
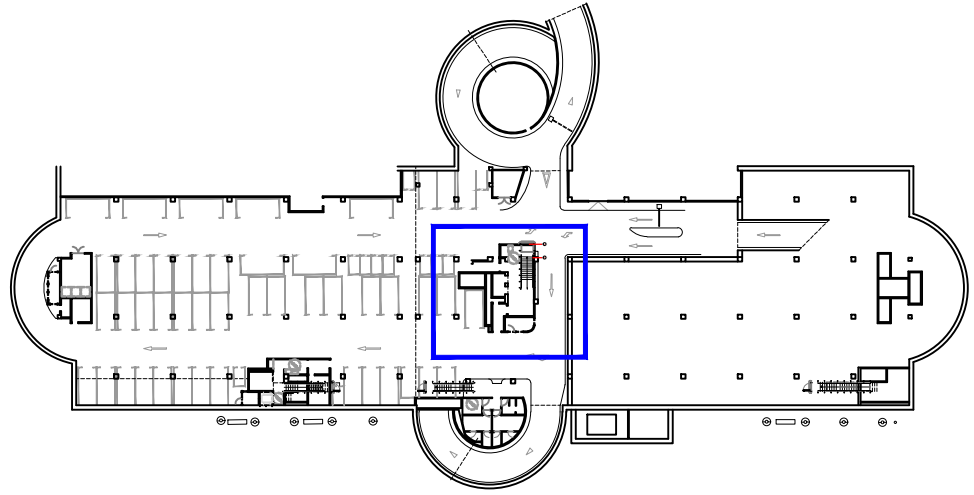
El suelo de la zona de servicios será con baldosas de terrazo (clase 2) de 30x30 y el alicatado de los paramentos verticales será mediante piezas de gres de 20x20cm lisas, en color blanco, colocadas con adhesivo sobre paramento enfoscado y maestrado.

Se colocará un falso techo de yeso laminado en los aseos, y oficina de información acabado con pintura plástica.

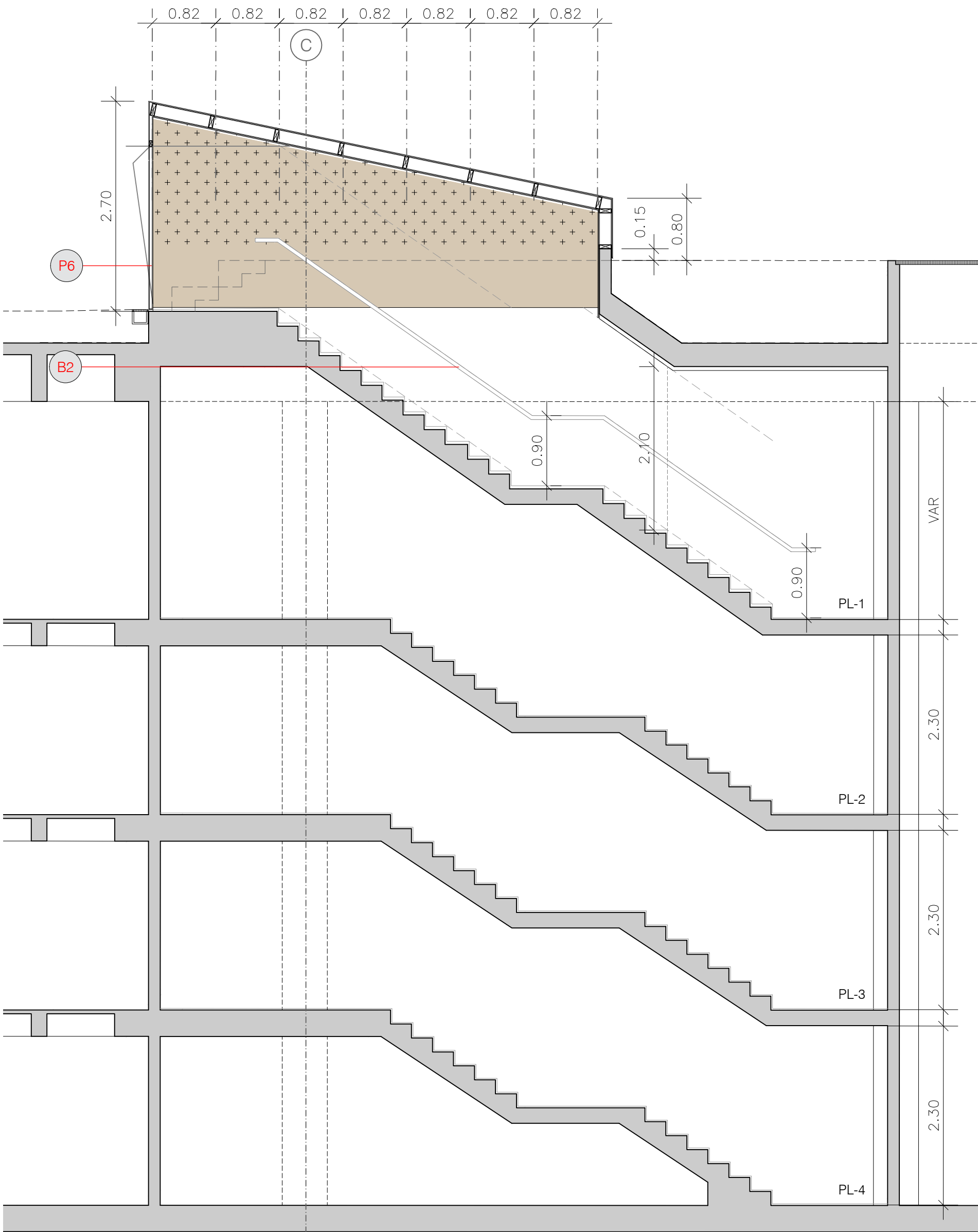
CASETÓN ESCALERA

Soporte estructural con perfiles tubulares de acero 150x50mm dispuestos verticalmente cada 800-900cm sobre placa de anclaje fijada a muro perimetral de hormigón armado con una altura 15cm por encima de la cota del pavimento de acabado de la plaza para garantizar la colocación de la membrana impermeabilizante con doble refuerzo y chapa de zinc de remate.

Revestimiento interior y exterior con plancha de acero corten de 3mm con motivos florales repujados y calados (en los alzados laterales) con tratamiento antigrafi.



PLANTA PLAZA LUNA



SECCIÓN LONGITUDINAL

NOTA GENERAL COTAS:

LAS COTAS DE TODOS LOS PLANOS SE HAN DETERMINADO A PARTIR DE UN LEVANTAMIENTO REALIZADO CON MEDIOS "MANUALES" (CINTAS MÉTRICAS Y MEDIDORES LÁSER) CON LAS CONSIGUIENTES TOLERANCIAS DE ERROR. EN OBRA, SERÁ NECESARIO UN LEVANTAMIENTO TOPOGRÁFICO PARA CONTRASTAR Y CORREGIR LAS COTAS.

NOTA COTA 2:

LOS PLANOS DE URBANIZACIÓN Y LOS PLANOS DE SECCIONES SE HAN ELABORADO SIN BASE TOPOGRÁFICA. EN OBRA, SERÁ NECESARIO UN LEVANTAMIENTO TOPOGRÁFICO PARA CONTRASTAR Y CORREGIR LAS COTAS.

NOTA PILARES:

SE DESCONOCE LA SECCIÓN DE LOS PILARES. LA FALTA DE REVESTIMIENTO DE UN PILAR DE LA PLANTA SÓTANO 4 MUESTRA QUE LOS PILARES TIENEN SECCIÓN CRUCIFORME. NO SE HA PODIDO MEDIR LA GEOMETRÍA DE LA SECCIÓN. A FALTA DE CONOCER LA SECCIÓN CON EXACTITUD, EN PLANOS SE INDICA LA ENVOLVENTE DEL REVESTIMIENTO (58x58 CMS)

SECCIONES DE MURO				
TIPO	DESCRIPCIÓN DEL ELEMENTO			e(cm)
A	Enfoscado y pintado	Ladrillo perforado 1/2 pie	Enfoscado y pintado	15
B	Enfoscado y pintado	Ladrillo perforado 1/2 pie	Alicatado	15
C	Alicatado	Tabicón ladrillo HD	Alicatado	12
D	Enfoscado y pintado	Ladrillo perforado 1/2 pie	Enfoscado y pintado	12
E	Enfoscado y pintado			1.5

NOTAS:

LAS FABRICAS NO LLEGARÁN A ENTRAR EN CONTACTO CON EL PARAMENTO INFERIOR DEL FORJADO SUPERIOR PARA EVITAR SU FISURACIÓN POR EL MOVIMIENTO NORMAL DE LA ESTRUCTURA. DEBIENDO REMATARSE CON UNA BANDA DE POLIESTIRENO EXPANDIDO DE 0.5cm DE ESPESOR EN EL ANCHO DEL LADRILLO Y SELLADO CON MASTIC ELASTÓMERO.

ACABADOS

Los muros perimetrales de fondo de plaza tendran un acabado enfoscado y una imprimación a base de pintura plástica sobre el trasdosado de bloque de hormigón dejando un zócalo blanco de 70cm y el resto, hasta el techo, con el color identificativo de planta (segun DF) y el numero de plaza en negativo (blanco). En el resto de los muros perimetrales de la zona de aparcamiento se pintaráde blanco en toda la altura así como los cerramientos de los núcleos de ventilación)

Se aplicará pintura plástica con el color identificativo de planta, segun la DF, sobre el enfoscado de los muros de obra de fábrica en la cara exterior de los núcleos de escaleras (excepto accesos peatonales).

Se aplicará pintura al temple sobre el enfoscado de los muros de obra de fábrica en la cara interior de los recintos de escaleras (excepto accesos peatonales), vestíbulos, salas técnicas, almacenes y oficina de información.

En el suelo de la zona de aparcamiento, recintos de escaleras (excepto el primer nivel de acceso peatonal) y salas técnicas se aplicará una imprimación con dos manos de pintura de resinas epoxi (clase 2 de forma genérica y clase 3 en la zona de rampas). La señalización de plazas de aparcamiento o encaminamientos se hará mediante otro color.

El suelo de los almacenes y oficina de control será con baldosas de terrazo (clase 2) de 30x30 y zócalo de 10cm.

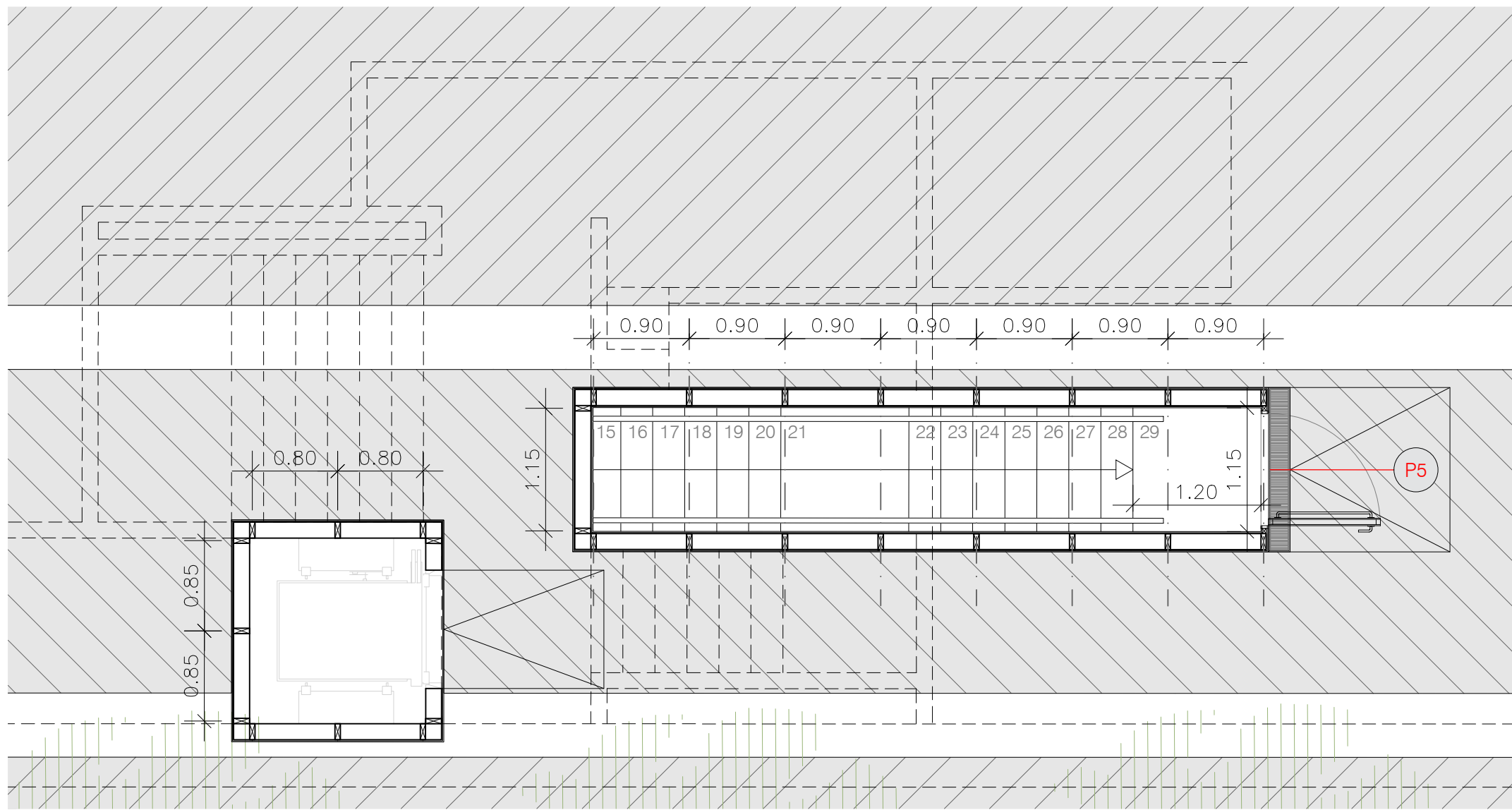
El suelo de la zona de servicios será con baldosas de terrazo (clase 2) de 30x30 y el alicatado de los paramentos verticales será mediante piezas de gres de 20x20cm lisas, en color blanco, colocadas con adhesivo sobre paramento enfoscado y maestrado.

Se colocará un falso techo de yeso laminado en los aseos, y oficina de información acabado con pintura plástica.

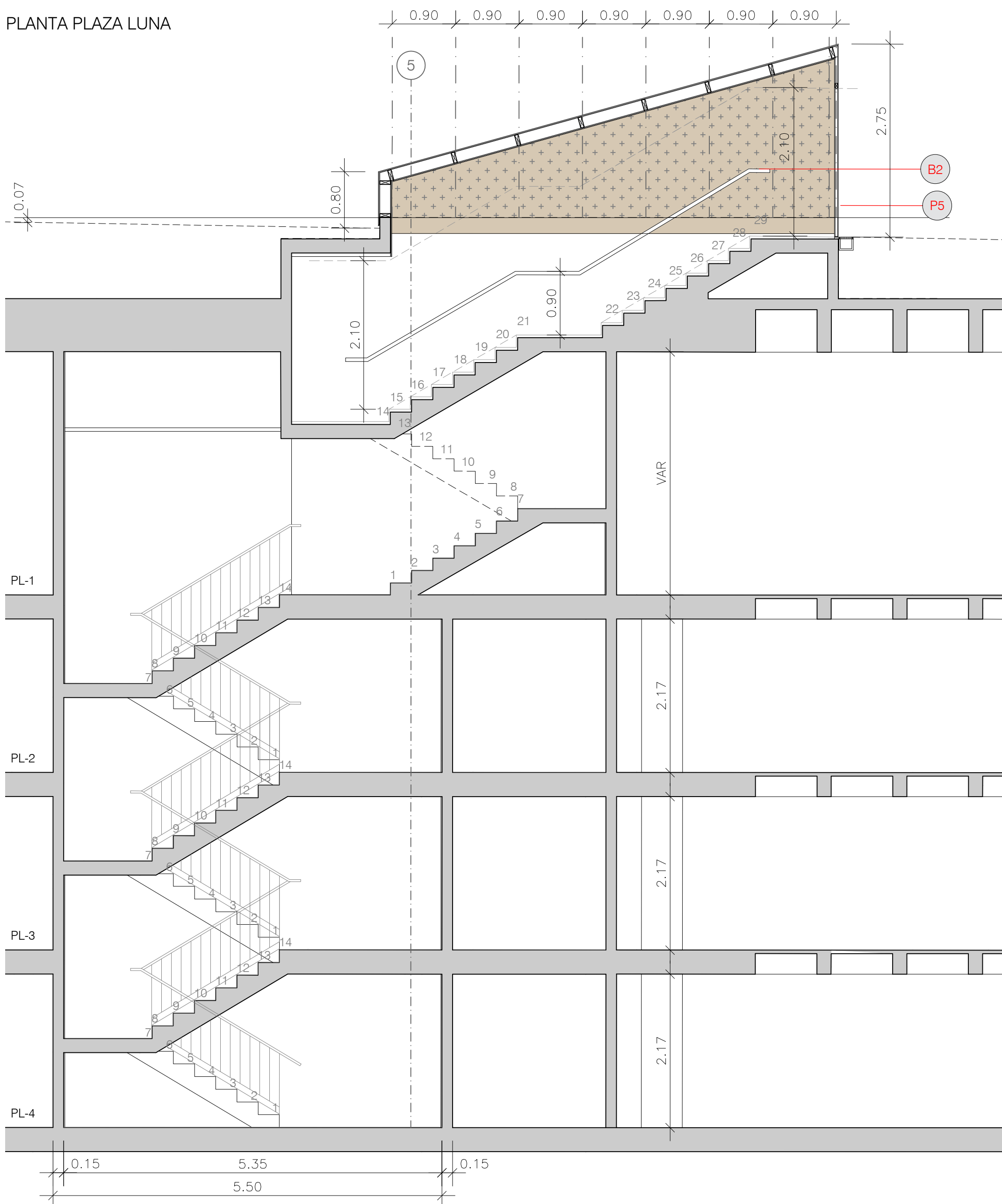
CASETÓN ESCALERA

Soporte estructural con perfiles tubulares de acero 150x50mm dispuestos verticalmente cada 800-900cm sobre placa de anclaje fijada a muro perimetral de hormigón armado con una altura 15cm por encima de la cota del pavimento de acabado de la plaza para garantizar la colocación de la membrana impermeabilizante con doble refuerzo y chapa de zinc de remate.

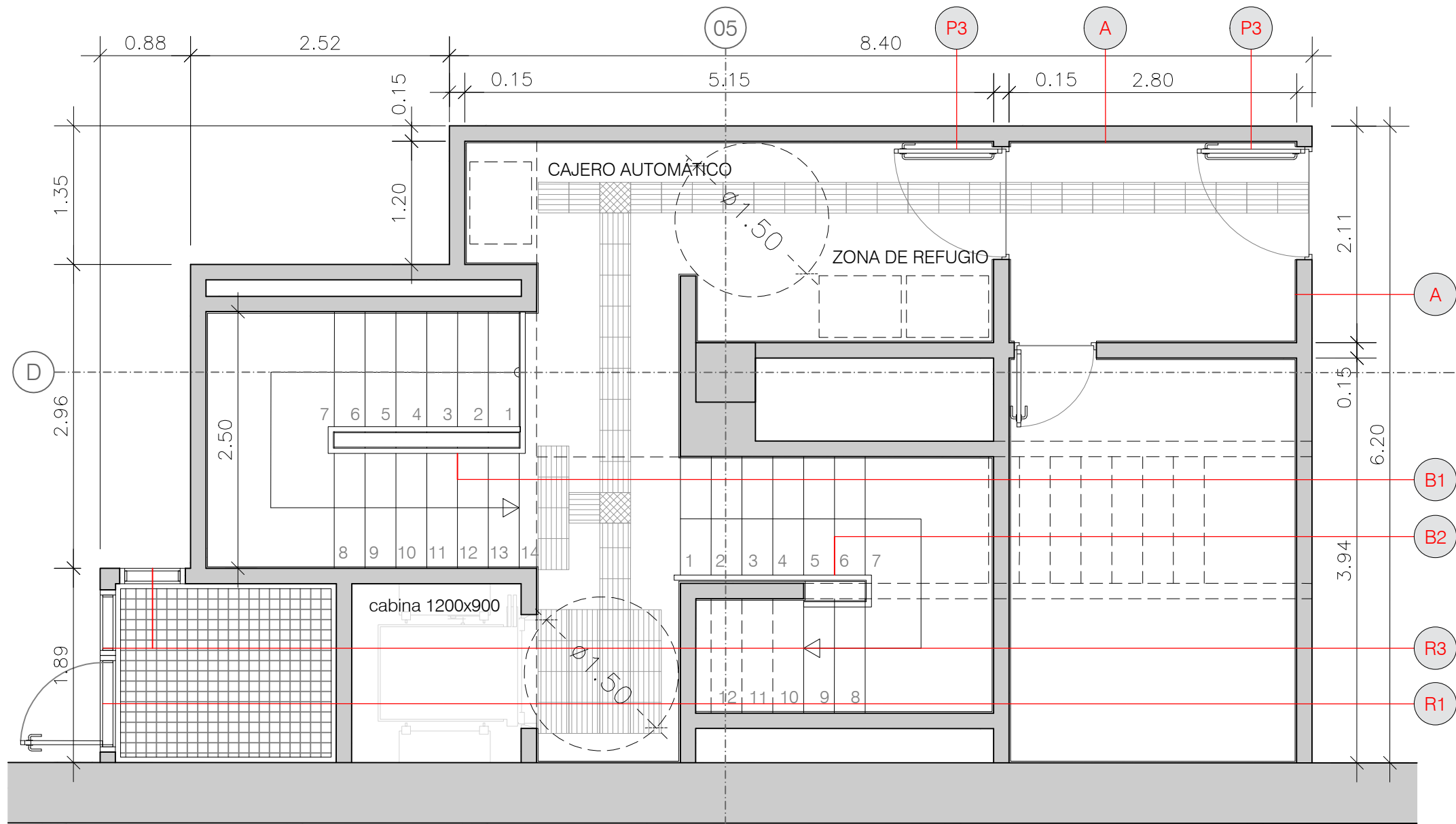
Revestimiento inerior y exterior con plancha de acero corten de 3mm con motivos florales repujados y calados (en los alzados laterales) con tratamiento antigrafiti.



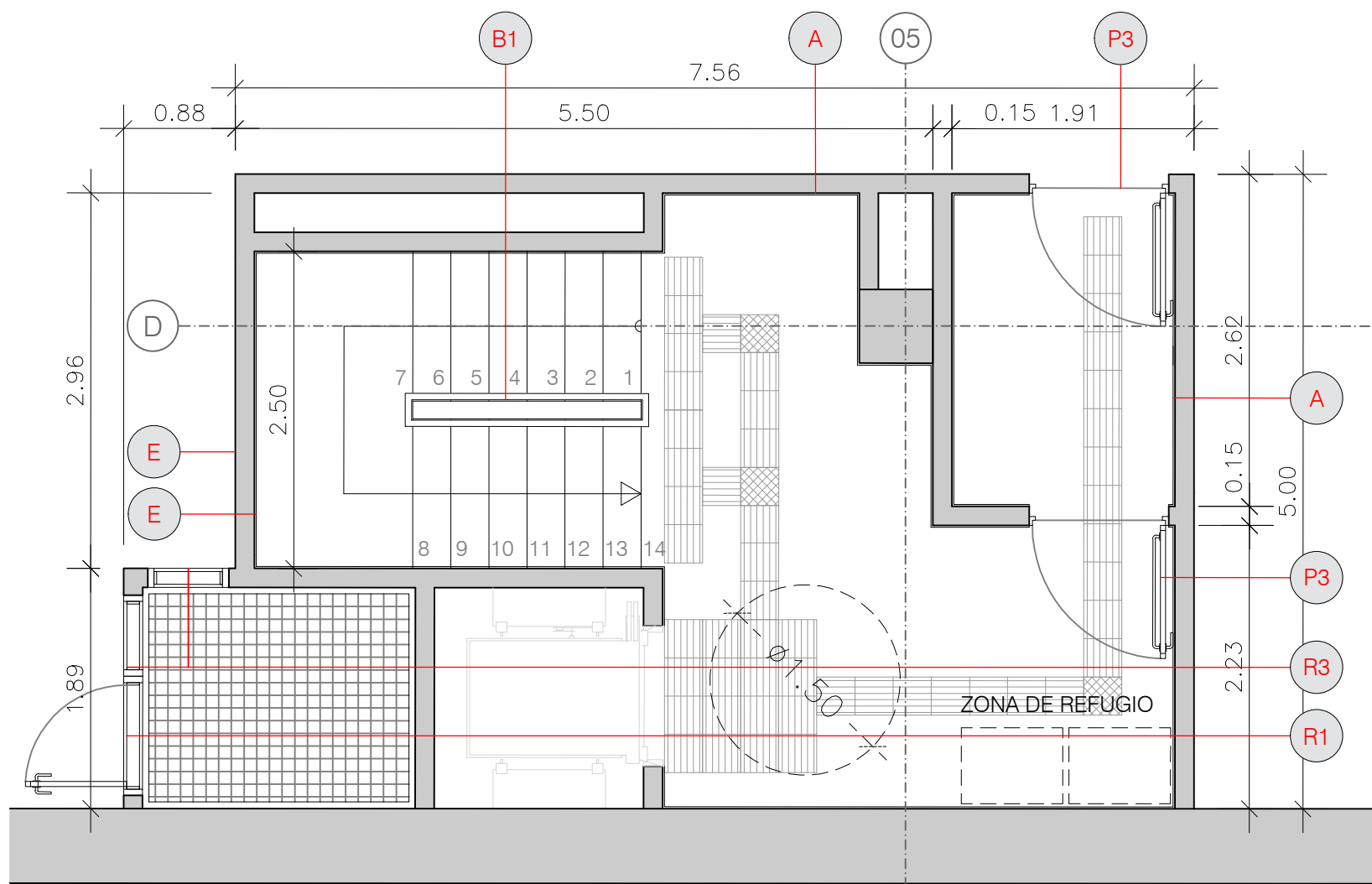
PLANTA PLAZA LUNA



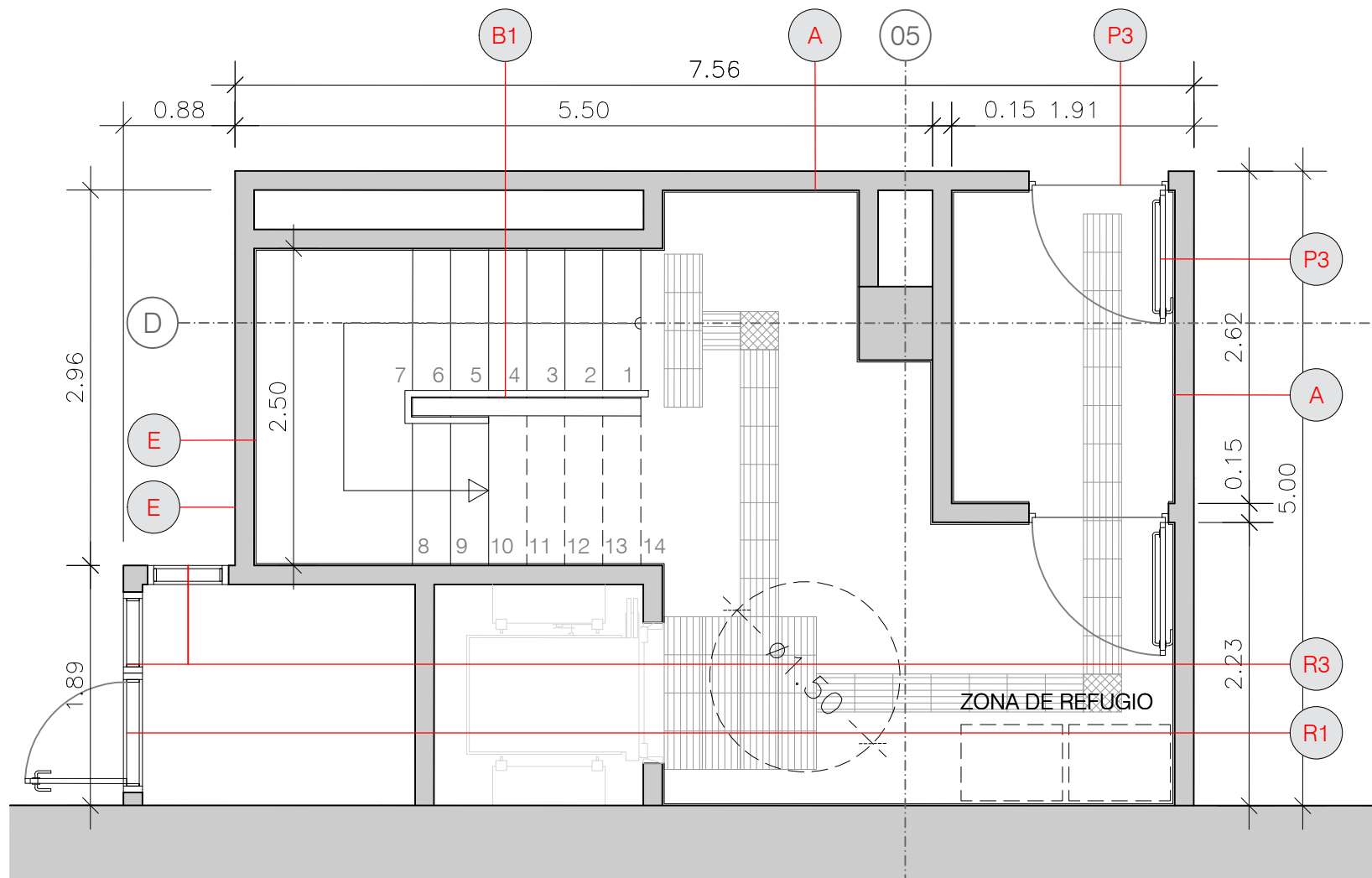
SECCIÓN LONGITUDINAL



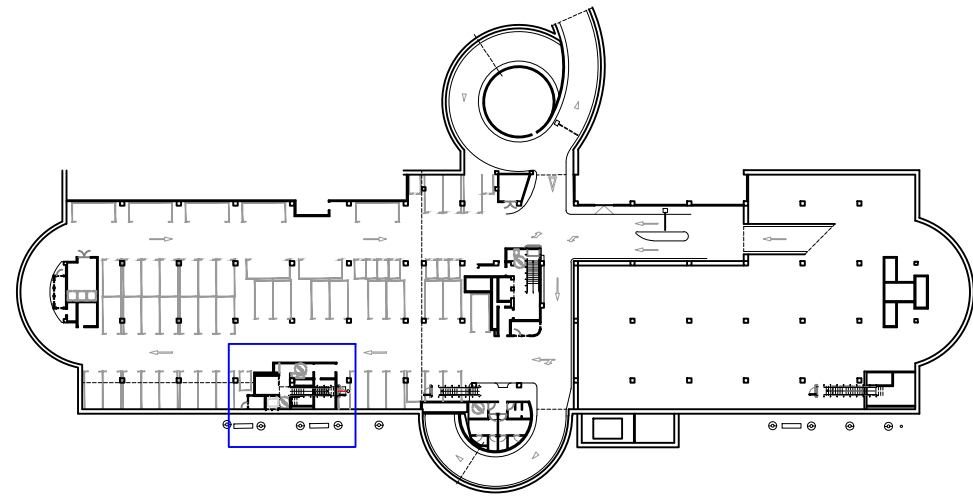
PLANTA PL-1



PLANTA PL-2 y PL-3



PLANTA PL-4



NOTA GENERAL COTAS:

LAS COTAS DE TODOS LOS PLANOS SE HAN DETERMINADO A PARTIR DE UN LEVANTAMIENTO REALIZADO CON MEDIOS "MANUALES" (CINTAS MÉTRICAS Y MEDIDORES LÁSER) CON LAS CONSIGUIENTES TOLERANCIAS DE ERROR. EN OBRA, SERÁ NECESARIO UN LEVANTAMIENTO TOPOGRÁFICO PARA CONTRASTAR Y CORREGIR LAS COTAS.

NOTA COTA 2:

LOS PLANOS DE URBANIZACIÓN Y LOS PLANOS DE SECCIONES SE HAN ELABORADO SIN BASE TOPOGRÁFICA. EN OBRA, SERÁ NECESARIO UN LEVANTAMIENTO TOPOGRÁFICO PARA CONTRASTAR Y CORREGIR LAS COTAS.

NOTA PILARES:

SE DESCONOCE LA SECCIÓN DE LOS PILARES. LA FALTA DE REVESTIMIENTO DE UN PILAR DE LA PLANTA SÓTANO 4 MUESTRA QUE LOS PILARES TIENEN SECCIÓN CRUCIFORME. NO SE HA PODIDO MEDIR LA GEOMETRÍA DE LA SECCIÓN. A FALTA DE CONOCER LA SECCIÓN CON EXACTITUD, EN PLANOS SE INDICA LA ENVOLVENTE DEL REVESTIMIENTO (58X58 CMS)

SECCIONES DE MURO				
TIPO	DESCRIPCIÓN DEL ELEMENTO			e(cm)
A	Enfoscado y pintado	Ladrillo perforado 1/2 pie	Enfoscado y pintado	15
B	Enfoscado y pintado	Ladrillo perforado 1/2 pie	Alicatado	15
C	Alicatado	Tabicón ladrillo HD	Alicatado	12
D	Enfoscado y pintado	Ladrillo perforado 1/2 pie	Enfoscado y pintado	12
E	Enfoscado y pintado			1.5

NOTAS:
LAS FABRICAS NO LLEGARÁN A ENTRAR EN CONTACTO CON EL PARAMENTO INFERIOR DEL FORJADO SUPERIOR PARA EVITAR SU FISURACIÓN POR EL MOVIMIENTO NORMAL DE LA ESTRUCTURA. DEBIENDO REMATARSE CON UNA BANDA DE POLIESTIRENO EXPANDIDO DE 0.5cm DE ESPESOR EN EL ANCHO DEL LADRILLO Y SELLADO CON MASTIC ELASTÓMERO.

ACABADOS
Los muros perimetrales de fondo de plaza tendran un acabado enfoscado y una imprimación a base de pintura plástica sobre el trasdosado de bloque de hormigón dejando un zócalo blanco de 70cm y el resto, hasta el techo, con el color identificativo de planta (segun DF) y el numero de plaza en negativo (blanco). En el resto de los muros perimetrales de la zona de aparcamiento se pintará blanco en toda la altura así como los cerramientos de los núcleos de ventilación)

Se aplicará pintura plástica con el color identificativo de planta, segun la DF, sobre el enfoscado de los muros de obra de fábrica en la cara exterior de los núcleos de escaleras (excepto accesos peatonales).

Se aplicará pintura al temple sobre el enfoscado de los muros de obra de fábrica en la cara interior de los recintos de escaleras (excepto accesos peatonales), vestíbulos, salas técnicas, almacenes y oficina de información.

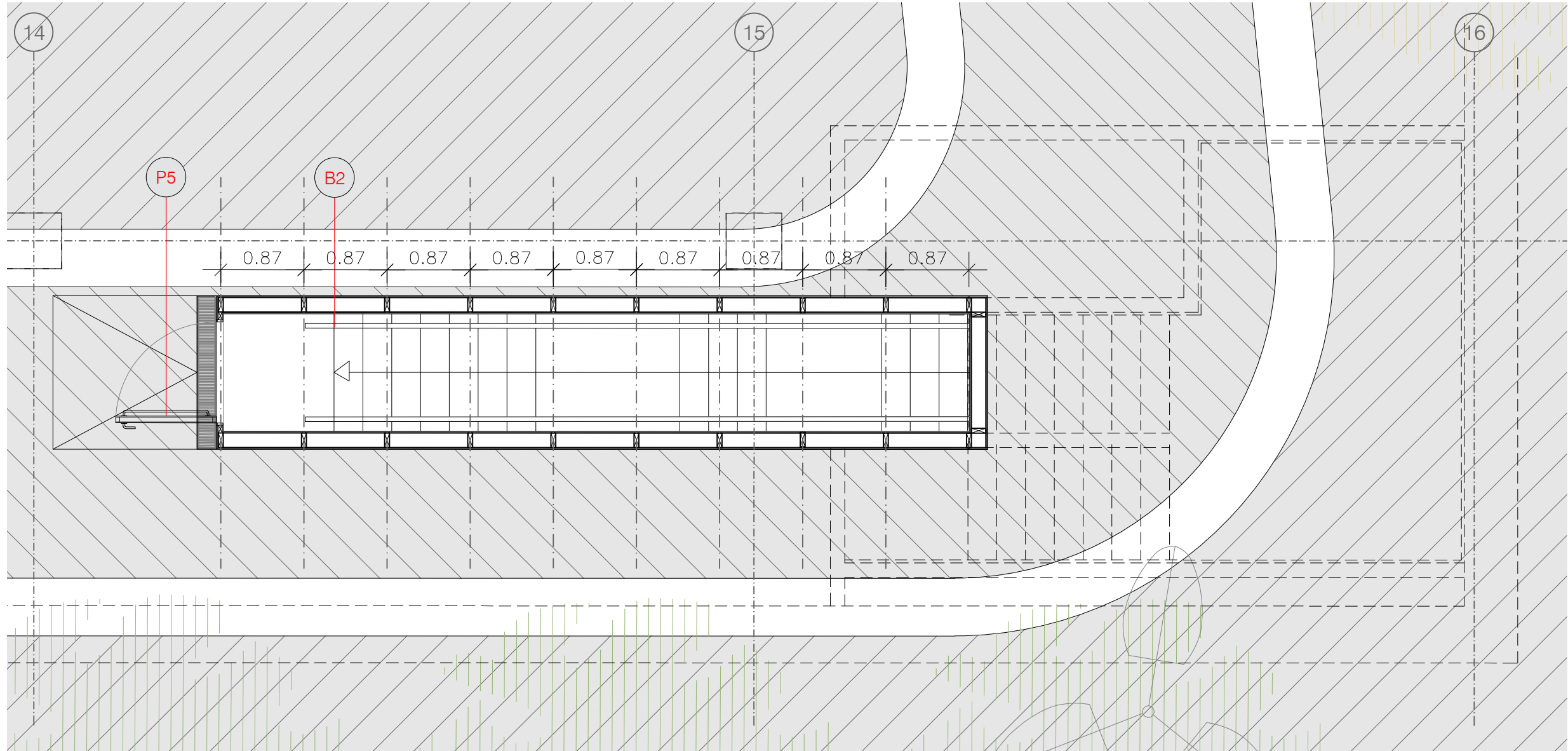
En el suelo de la zona de aparcamiento, recintos de escaleras (excepto el primer nivel de acceso peatonal) y salas técnicas se aplicará una imprimación con dos manos de pintura de resinas epoxi (clase 2 de forma genérica y clase 3 en la zona de rampas). La señalización de plazas de aparcamiento o encaminamientos se hará mediante otro color.

El suelo de los almacenes y oficina de control será con baldosas de terrazo (clase 2) de 30x30 y zócalo de 10cm.

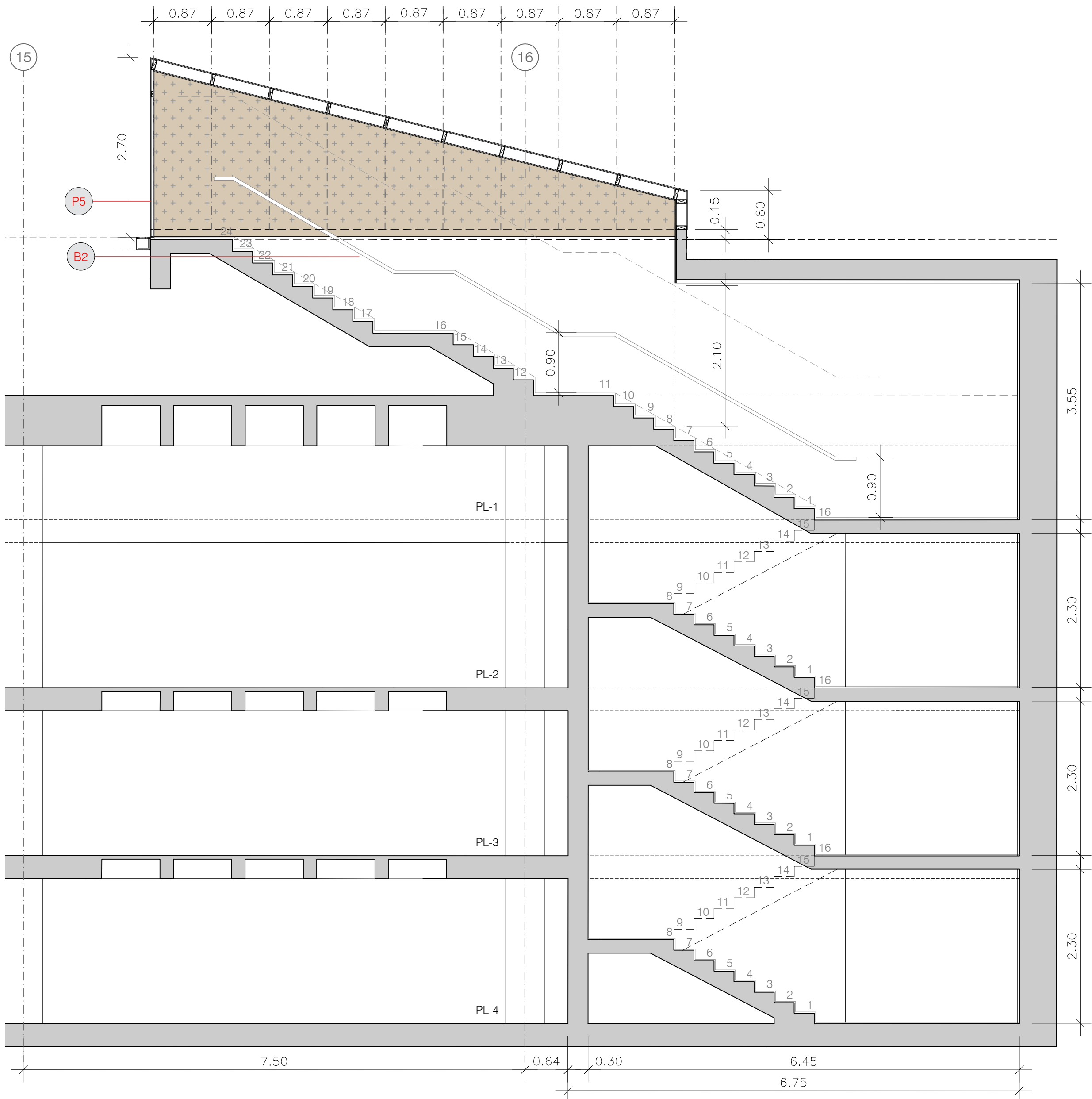
El suelo de la zona de servicios será con baldosas de terrazo (clase 2) de 30x30 y el alicatado de los paramentos verticales será mediante piezas de gres de 20x20cm lisas, en color blanco, colocadas con adhesivo sobre paramento enfoscado y maestrado.

Se colocará un falso techo de yeso laminado en los aseos, y oficina de información acabado con pintura plástica.

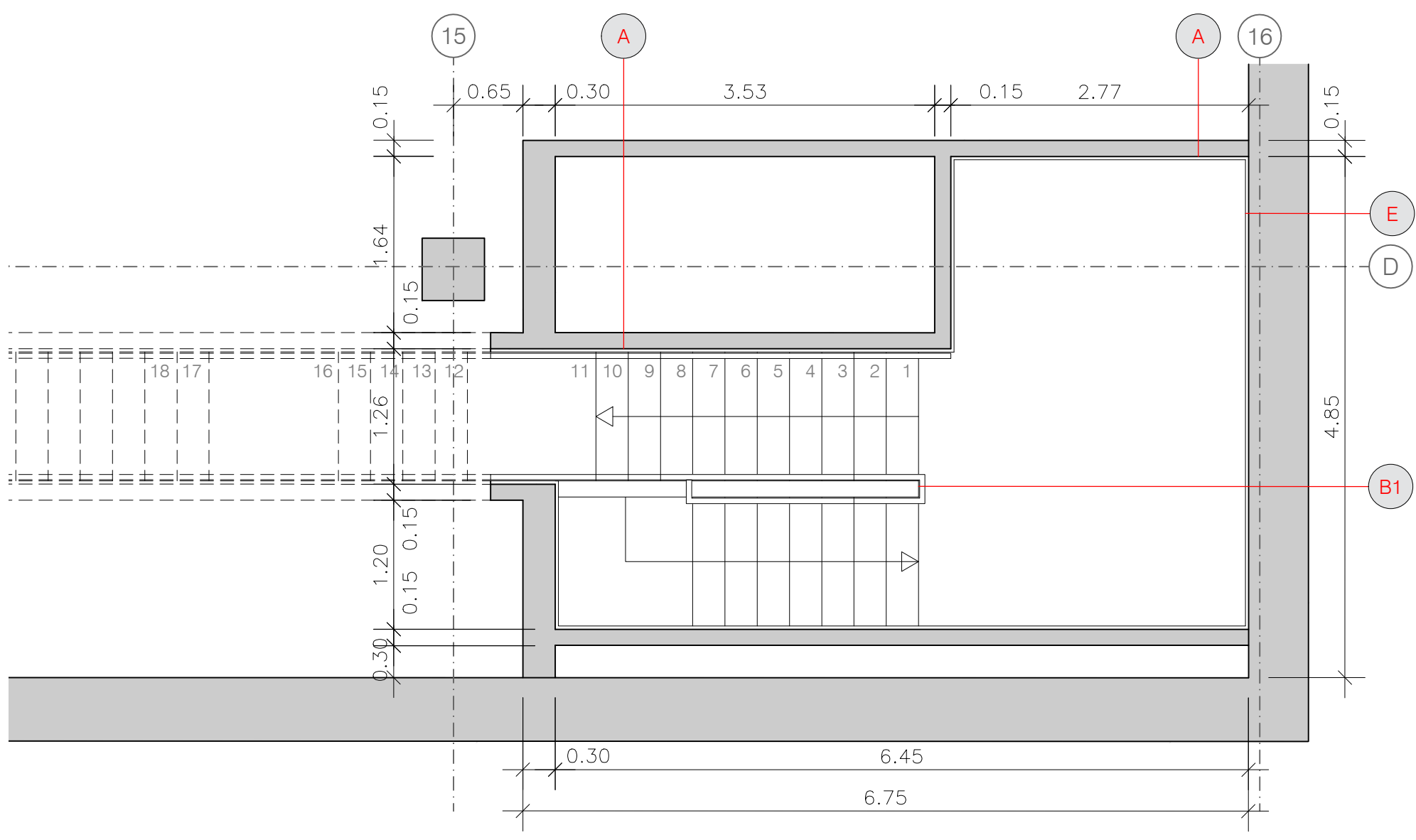
CASETÓN ESCALERA
Soporte estructural con perfiles tubulares de acero 150x50mm dispuestos verticalmente cada 800-900cm sobre placa de anclaje fijada a muro perimetral de hormigón armado con una altura 15cm por encima de la cota del pavimento de acabado de la plaza para garantizar la colocación de la membrana impermeabilizante con doble refuerzo y chapa de zinc de remate.
Revestimiento interior y exterior con plancha de acero corten de 3mm con motivos florales repujados y calados (en los alzados laterales) con tratamiento antigrafi.



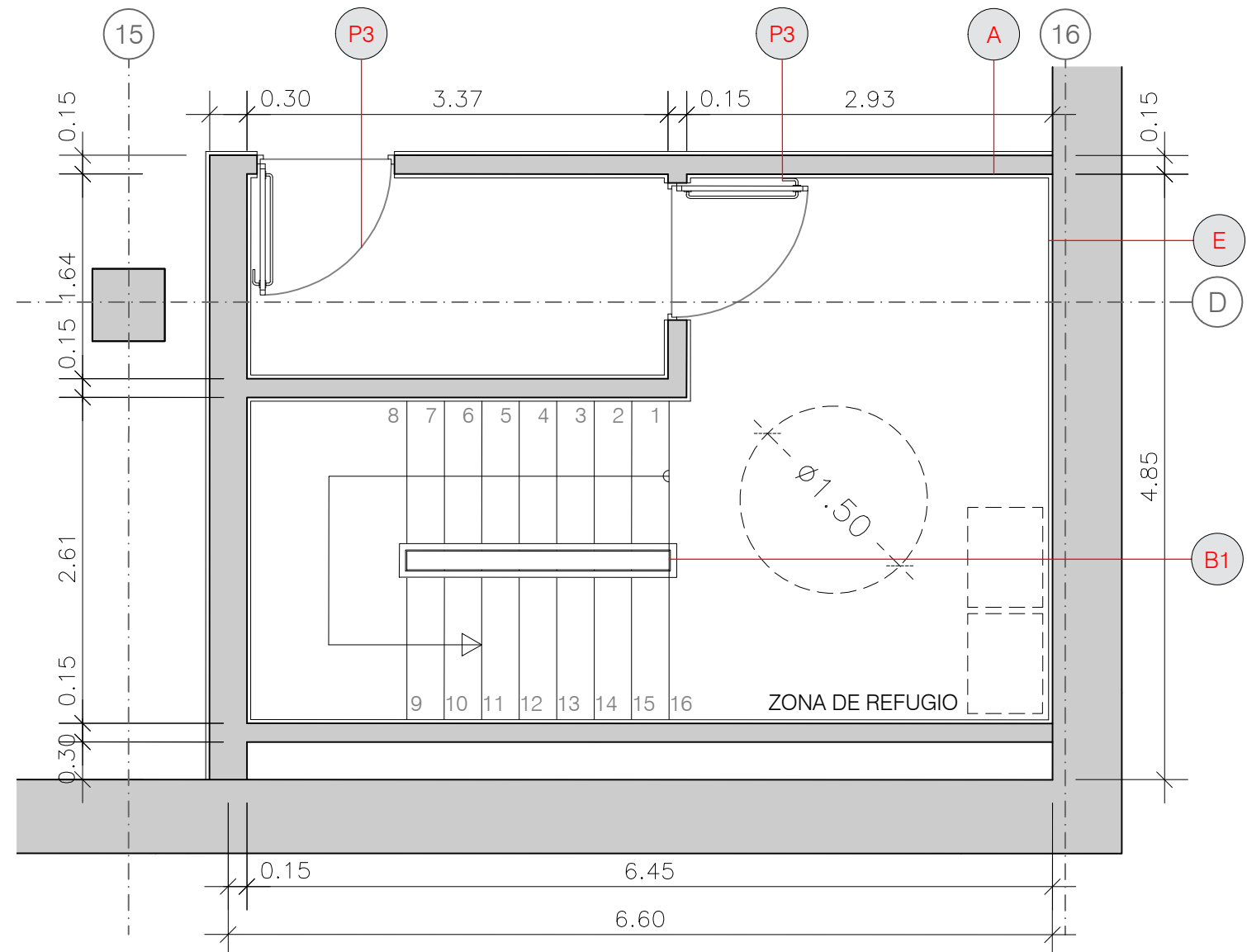
PLANTA PLAZA LUNA



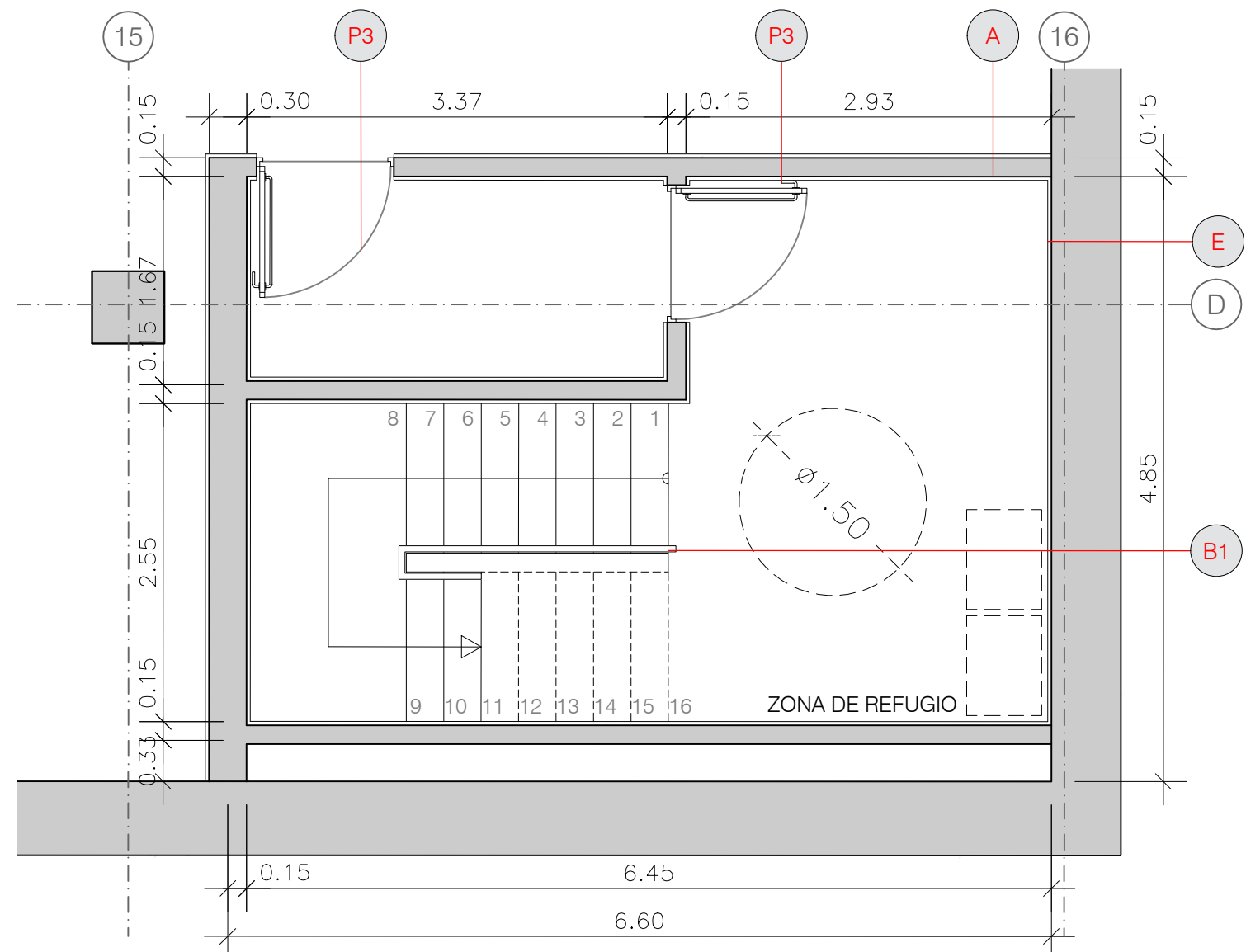
SECCIÓN LONGITUDINAL



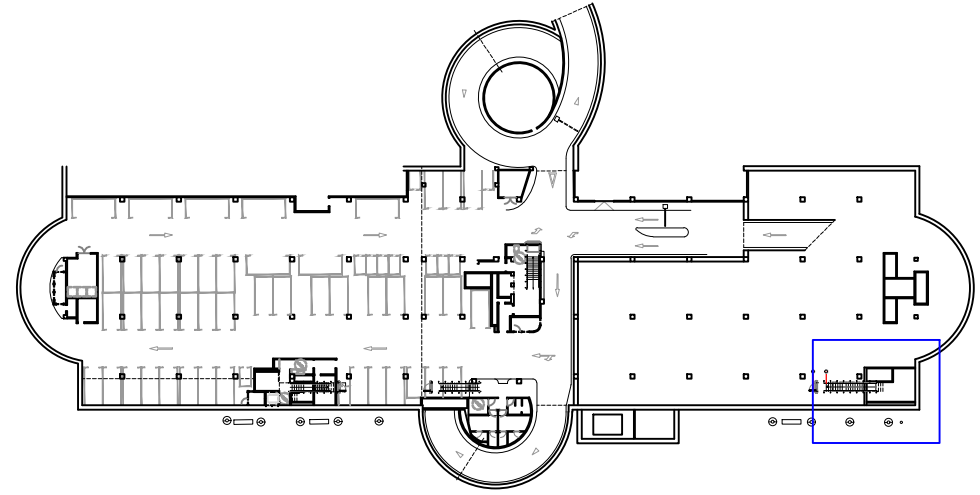
PLANTA PL-1



PLANTA PL-2 y PL-3



PLANTA PL-4



NOTA GENERAL COTAS:

LAS COTAS DE TODOS LOS PLANOS SE HAN DETERMINADO A PARTIR DE UN LEVANTAMIENTO REALIZADO CON MEDIOS "MANUALES" (CINTAS MÉTRICAS Y MEDIDORES LÁSER) CON LAS CONSIGUIENTES TOLERANCIAS DE ERROR. EN OBRA, SERÁ NECESARIO UN LEVANTAMIENTO TOPOGRÁFICO PARA CONTRASTAR Y CORREGIR LAS COTAS.

NOTA COTA 2:

LOS PLANOS DE URBANIZACIÓN Y LOS PLANOS DE SECCIONES SE HAN ELABORADO SIN BASE TOPOGRÁFICA. EN OBRA, SERÁ NECESARIO UN LEVANTAMIENTO TOPOGRÁFICO PARA CONTRASTAR Y CORREGIR LAS COTAS.

NOTA PILARES:

SE DESCONOCE LA SECCIÓN DE LOS PILARES. LA FALTA DE REVESTIMIENTO DE UN PILAR DE LA PLANTA SÓTANO 4 MUESTRA QUE LOS PILARES TIENEN SECCIÓN CRUCIFORME. NO SE HA PODIDO MEDIR LA GEOMETRÍA DE LA SECCIÓN. A FALTA DE CONOCER LA SECCIÓN CON EXACTITUD, EN PLANOS SE INDICA LA ENVOLVENTE DEL REVESTIMIENTO (58X58 CMS)

SECCIONES DE MURO				
TIPO	DESCRIPCIÓN DEL ELEMENTO			e(cm)
A	Enfoscado y pintado	Ladrillo perforado 1/2 pie	Enfoscado y pintado	15
B	Enfoscado y pintado	Ladrillo perforado 1/2 pie	Alicatado	15
C	Alicatado	Tabicón ladrillo HD	Alicatado	12
D	Enfoscado y pintado	Ladrillo perforado 1/2 pie	Enfoscado y pintado	12
E	Enfoscado y pintado			1.5

NOTAS:

LAS FABRICAS NO LLEGARÁN A ENTRAR EN CONTACTO CON EL PARAMENTO INFERIOR DEL FORJADO SUPERIOR PARA EVITAR SU FISURACIÓN POR EL MOVIMIENTO NORMAL DE LA ESTRUCTURA. DEBIENDO REMATARSE CON UNA BANDA DE POLIESTIRENO EXPANDIDO DE 0.5cm DE ESPESOR EN EL ANCHO DEL LADRILLO Y SELLADO CON MASTIC ELASTÓMERO.

ACABADOS

Los muros perimetrales de fondo de plaza tendran un acabado enfoscado y una imprimación a base de pintura plástica sobre el trasdosado de bloque de hormigón dejando un zócalo blanco de 70cm y el resto, hasta el techo, con el color identificativo de planta (según DF) y el número de plaza en negativo (blanco). En el resto de los muros perimetrales de la zona de aparcamiento o encaminamientos se hará mediante otro color. Los cerramientos de los núcleos de ventilación)

Se aplicará pintura plástica con el color identificativo de planta, según la DF, sobre el enfoscado de los muros de obra de fábrica en la cara exterior de los núcleos de escaleras (excepto accesos peatonales).

Se aplicará pintura al temple sobre el enfoscado de los muros de obra de fábrica en la cara interior de los recintos de escaleras (excepto accesos peatonales), vestíbulos, salas técnicas, almacenes y oficina de información.

En el suelo de la zona de aparcamiento, recintos de escaleras (excepto el primer nivel de acceso peatonal) y salas técnicas se aplicará una imprimación con dos manos de pintura de resinas epoxi (clase 2 de forma genérica y clase 3 en la zona de rampas). La señalización de plazas de aparcamiento o encaminamientos se hará mediante otro color.

El suelo de los almacenes y oficina de control será con baldosas de terrazo (clase 2) de 30x30 y zócalo de 10cm.

El suelo de la zona de servicios será con baldosas de terrazo (clase 2) de 30x30 y el alicatado de los paramentos verticales será mediante piezas de gres de 20x20cm lisas, en color blanco, colocadas con adhesivo sobre paramento enfoscado y maestrado.

Se colocará un falso techo de yeso laminado en los aseos, y oficina de información acabado con pintura plástica.

CASETÓN ESCALERA

Soporte estructural con perfiles tubulares de acero 150x50mm dispuestos verticalmente cada 800-900cm sobre placa de anclaje fijada a muro perimetral de hormigón armado con una altura 15cm por encima de la cota del pavimento de acabado de la plaza para garantizar la colocación de la membrana impermeabilizante con doble refuerzo y chapa de zinc de remale.

Revestimiento interior y exterior con plancha de acero corten de 3mm con motivos florales repujados y calados (en los alzados laterales) con tratamiento antigrafi.